

CHALLENGE COIN FUMEUR



Collard Virgile

Anquetil Louis

INTRODUCTION :

La demande faite à la classe était de décorer l'amphithéâtre du coin fumeurs. Aucun thème n'était imposé, cependant le but était que le visuel puisse parler aux étudiants.

Les thèmes qui prédominent avec la mouvance actuelle sont : le développement durable, le bien vivre ensemble ou encore être étudiant.

Nous allons vous expliquer subséquemment quel thème nous avons choisis, quel est son concept et comment nous l'avons réalisé.

CHOIX DU THÈME :

Le choix du thème était sans doute le plus difficile dans cet exercice. Tout d'abord, nous pensions créer un visuel sur le développement durable ou le vivre ensemble.

Cependant, ce ne sont pas des idéaux faciles à retranscrire en visuel. Très vite, nous nous sommes rendu compte que les concepts que l'on a imaginés ne sont pas forcément explicite aux autres. C'est ici que s'est posé notre problématique : un thème et un concept qui parle à tous les étudiants.

Par conséquent, le thème d'être étudiant fut un choix naturel, car il est commun à tous. Que l'on soit fumeur ou non, en GEA, en COM, en Tech de co, en informatique ou encore en MMI nous sommes tous étudiants. Mais comment exprimer le fait d'être étudiant ?

CONCEPT :

Souvent, les concepts visuels sont très recherchés, malheureusement la conséquence est que chaque esthète comprend un concept différent. Notre objectif est que chaque étudiant qui passe devant les marches voit un visuel qui lui parle. Pour parler à tous, nous avons choisi deux outils que tous les étudiants connaissent : le téléphone portable et le starter pack.

Le starter pack est une sorte de “meme”, on le retrouve principalement sur Internet, il est inhérent à tous les réseaux sociaux. C’est une publication composée de 4 images qui représentent un groupe d’individus. Par exemple le starter pack d’un chat serait : avoir des caresses, miauler pour sortir, casser des choses, et dormir. Vu l’importance de place qu’offre les marches du cercle, nous souhaitons faire un starter pack amélioré comprenant 32 visuels correspondants aux étudiants. Par exemple, nous pourrions trouver : les cours, les vacances, les bars, les amis, les amours, etc.

Nous avons choisi de modéliser un écran d’accueil de smartphone pour représenter le starter pack. En effet, le téléphone est sans doute l’outil commun à tous les étudiants. Nous avons tous un téléphone portable, c’est un visuel reconnaissable par tous. Les représentations des étudiants seront illustrées par des icônes d’application. Les dernière marche seront le haut de l’écran composé de la batterie, du réseau et du titrage “ Starter pack de l’étudiant”. Ainsi nous espérons que chaque étudiant puissent s’identifier aux icônes.

RÉALISATION :

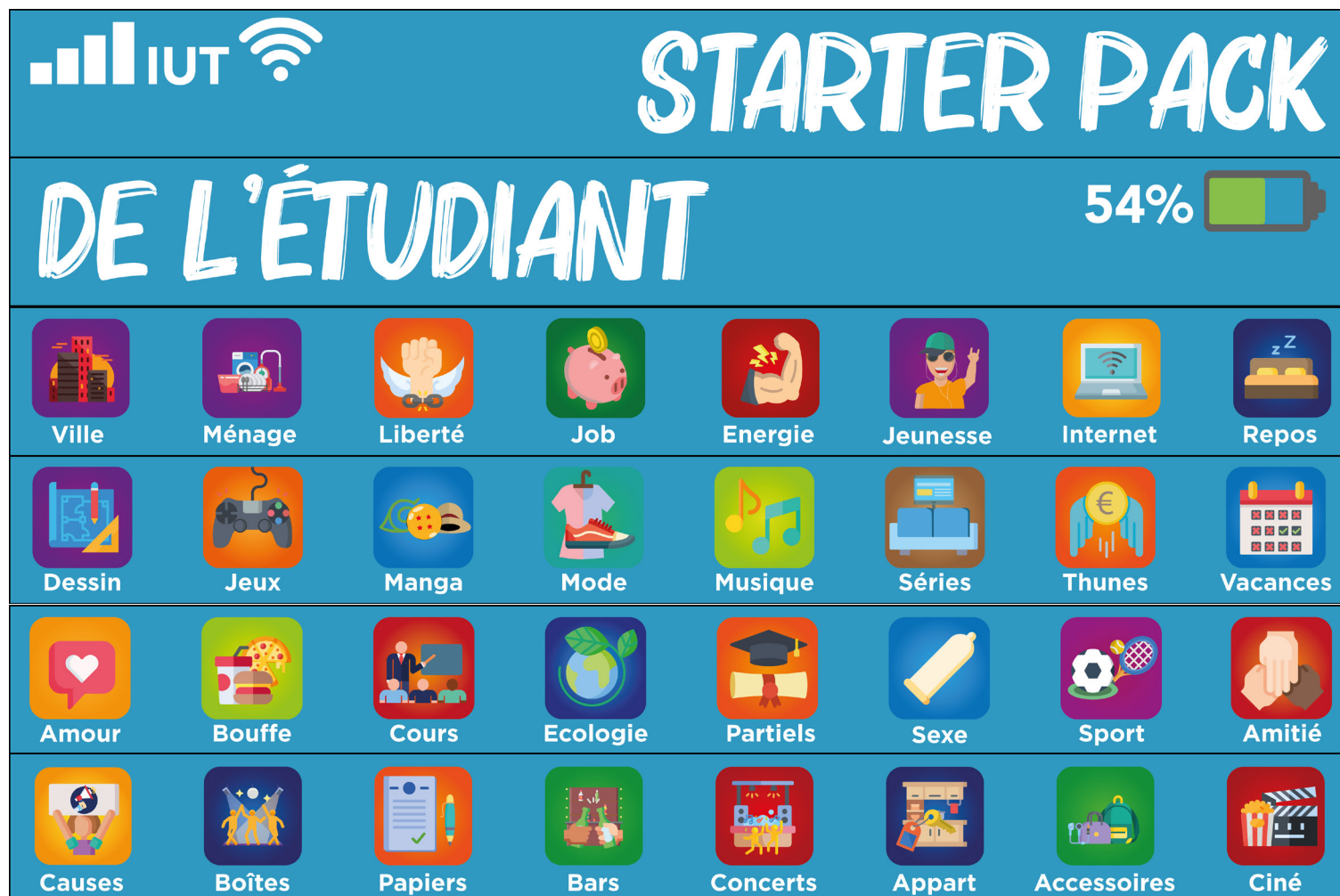
Chaque icône forme un carré de 30 centimètres. Il est construit par un fond en dégradé radial et d'une illustration en flat design. Ils n'ont pas tous la même couleur, nous avons choisi de les altérer pour amener un dynamisme sur les marches. De plus, la différence de couleurs est plus représentative des icônes d'application. Un écran d'accueil de téléphone n'est pas forcément harmonieux, mais plutôt diversifié.

Nous avons hésité à illustrer le contour de l'écran du smartphone, après une plus ample réflexion cela surcharger la création et n'apportez pas d'enrichissement graphique. Finalement, nous avons choisi de simplement de figurer la batterie et le réseau. Pour rappeler le lieu d'exposition du projet, la batterie est à 54 % et le réseau se nomme IUT.

Au centre, séparé par les marches centrales, nous pouvons voir le titrage " Starter pack de l'étudiant". Pour ce dernier, nous avons utilisé la police d'écriture Bruzh, elle offre un aspect urbain et jeune sans rentrer dans les clichés du graffiti. Toutes les autres polices sont du Gotham. Cette typographie est représentative des polices utilisées sur mobile : elle est épurée, simple et informative.

Enfin, le choix du fond d'écran fut difficile. En effet, ils sont généralement personnalisés par le propriétaire du téléphone. Or, nous ne pouvions pas mettre une photo, nous aurions perdu le côté impersonnel pour l'identification et la visibilité des icônes aurait été réduite. C'est pourquoi, nous avons préféré utilisé un fond uni bleu ciel. Cette couleur a plusieurs effets. Premièrement, elle adoucit le concept, le bleu ciel n'est pas agressif comme peu l'être le rouge. Ensuite, c'est une des seules couleurs qui permet une bonne visibilité de tous les icônes. Aucune application" est bleue clair. Enfin, le bleu se marie très bien avec le décor naturel qu'offre l'arrière de l'IUT. Le bleu est une couleur naturelle, c'est celle du ciel, elle offre un cadre agréable avec la verdure du jardin par tous les temps.

RENDU (PAR MARCHES) :

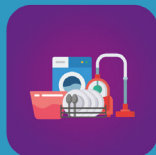




STARTER PACK



Ville



Ménage



Liberté



Job



Energie



Jeunesse



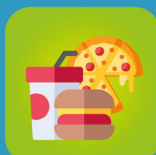
Internet



Repos



Amour



Bouffe



Cours



Ecologie



Partiels



Sexe



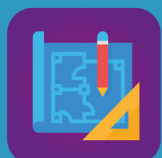
Sport



Amitié

DE L'ÉTUDIANT

54%



Dessin



Jeux



Manga



Mode



Musique



Séries



Thunes



Vacances



Causes



Boîtes



Papiers



Bars



Concerts



Appart



Accessoires



Ciné

RENDU (ENSEMBLE) :

 IUT 								STARTER PACK								DE L'ÉTUDIANT								54% 	
 Ville	 Ménage	 Liberté	 Job	 Energie	 Jeunesse	 Internet	 Repos	 Dessin	 Jeux	 Manga	 Mode	 Musique	 Séries	 Thunes	 Vacances										
 Amour	 Bouffe	 Cours	 Ecologie	 Partiels	 Sexe	 Sport	 Amitié	 Causes	 Boîtes	 Papiers	 Bars	 Concerts	 Appart	 Accessoires	 Ciné										